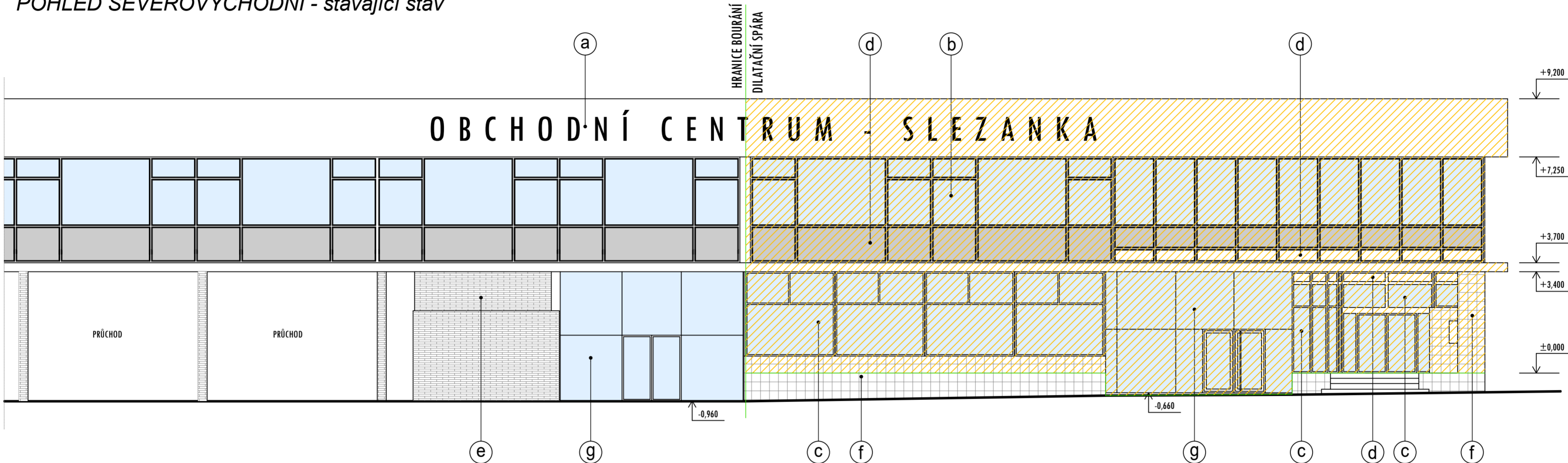


POHLED SEVEROVÝCHODNÍ - stávající stav



LEGENDA:

 BOURANÉ ZDIVO A KONSTRUKCE

- (a) CEMENTOVÁ ŠKRÁBANÁ OMÍTKA
- (b) OCELOVÉ VÝPLNĚ OTVORŮ, ZASKLENO IZOLAČNÍM DVOJSKLEM
- (c) HLINÍKOVÉ VÝPLNĚ OTVORŮ, ZASKLENO IZOLAČNÍM DVOJSKLEM
- (d) ZASLEPENÉ VÝPLNĚ OTVORŮ
- (e) OBKLAD STĚN Z KAMENNÝCH PÁSKŮ
- (f) OBKLAD STĚN KERAMICKÝMI ČTVERCOVÝMI OBKLADY
- (g) VÝPLNĚ OTVORŮ Z STRUKTURÁLNÍHO ZASKLENÍ (ZRCADLOVÝ EFEKT)

Dokumentace pro provádění stavby

Projektční kancelář INFOHome

ZODPOVĚDNÝ PROJEKTANT:  
Ing. Martin Lichvár-ČKAIT1102774  
PROJEKTANT:  
Ing. Marek Zygula  
VYPRACOVAL:  
Ing. Adam Kupčik  
SÍDLO:  
Vodárenská 5, 747 07 Opava  
KANCELÁŘ:  
Krnovská 110e, Opava 746 01  
IČ: 66720028

Investor: Statutární město Opava, Horní náměstí 382/69, Město, 746 01 Opava  
Místo stavby: parc.č. 270, 265/5, 265/3, 582/2, 260/7, k.ú. Opava-Město  
PROJEKT:  
Odstranění části objektu občanské vybavenosti Slezanka a  
oplocení na parc.č. 265/3, 260/7, 265/5, 270  
k.ú. Opava-Město

NÁZEV VÝKRESU:  
POHLED SEVEROVÝCHODNÍ - STÁVAJÍCÍ STAV A BP

DATUM: 1/2025  
FORMÁT: 3xA4  
STUPEŇ: -  
MĚŘÍTKO: 1:100  
KOPIE:

ČÍSLO VÝKRESU:  
D1.1-b6-SS